

0. MS Office365 보내고 받는 서버정보
1. OUTLOOK 설정방법(최초등록)
2. OUTLOOK 설정방법(계정추가)
3. 스마트폰 설정방법(안드로이드, 아이폰)
4. Gmail 설정방법(가져오기)

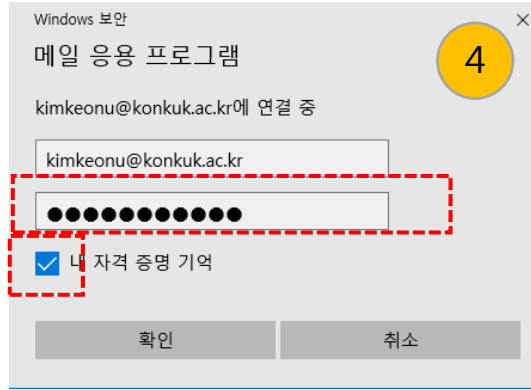
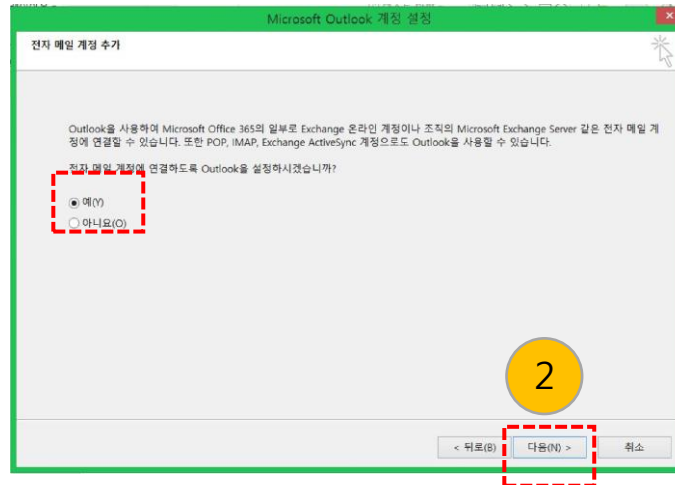
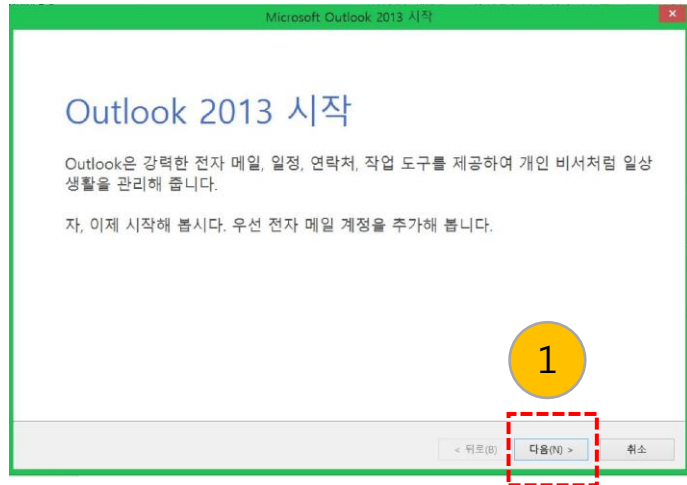


0. MS Office365 보내고 받는 서버정보

	서버 이름	Port(포트)	SSL (TLS)이 필요
받는 메일 (IMAP) 서버:	outlook.office365.com	993	예
받는 메일 (POP) 서버:	outlook.office365.com	995	예
보내는 메일 (SMTP) 서버:	smtp.office365.com	587	예

1. OUTLOOK 설정방법(최초등록)

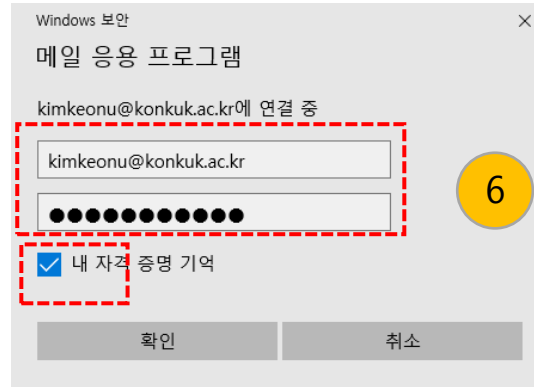
Office2013 또는 Office2016에 포함되어 있는 'Outlook'을 실행합니다.



1. '다음' 선택
2. '다음' 선택
3. 사용자 이름 입력
- 전자메일주소에 본인 메일 주소 입력
- 본인 패스워드 입력 후 '다음' 선택
4. 팝업창에서 입력한 PWD 다시한번 입력
'내 자격증명기억' 체크 후 '확인' 선택

※ 전자메일 주소 입력 시
서울 캠퍼스 사용자는 본인메일ID@konkuk.ac.kr
글로벌 캠퍼스 사용자는 본인메일ID@kku.ac.kr
을 입력합니다.

1. OUTLOOK 설정방법(최초등록)



5. '마침' 선택
6. OUTLOOK 실행 후 나타나는 팝업창에 다시 한번 PWD 입력 후 완료

2. OUTLOOK 설정방법(계정추가)

Office2013 또는 Office2016에 포함되어 있는 'Outlook'을 실행합니다.
Outlook 으로 다른 메일 서비스를 사용하는 환경에서 계정을 추가합니다.

The screenshot shows the Outlook application interface. On the left, the '파일' (File) menu is highlighted with a red box and a yellow circle containing the number '1'. The main window displays the '계정 정보' (Account Information) screen, which is also highlighted with a yellow circle containing the number '2'. On this screen, the '+ 계정 추가' (Add Account) button is highlighted with a red dashed box. The screen shows the email address 'dwkang@kaoni.com' and the protocol 'IMAP/SMTP'. Below the button, there are options for '계정 설정' (Account Settings) and '사서함 정리 도구' (Mailbox Cleanup Tool).

1. '파일' 선택
2. '계정추가' 선택
3. 사용자 이름 입력
- 전자메일주소에 본인 메일 주소 입력
- 본인 패스워드 입력 후 '다음' 선택
4. 팝업창에서 입력한 PWD 다시한번 입력
'내 자격증명기억' 체크 후 '확인' 선택

※ 전자메일 주소 입력 시
서울 캠퍼스 사용자는 본인메일ID@konkuk.ac.kr
글로벌 캠퍼스 사용자는 본인메일ID@kku.ac.kr
을 입력합니다.

2. OUTLOOK 설정방법(계정추가)

Office2013 또는 Office2016에 포함되어 있는 'Outlook'을 실행합니다.
Outlook 으로 다른 메일 서비스를 사용하는 환경에서 계정을 추가합니다.



계정 추가

자동 계정 설정
Outlook에서는 여러 전자 메일 계정을 자동 설정할 수 있습니다.

3

전자 메일 계정(A)

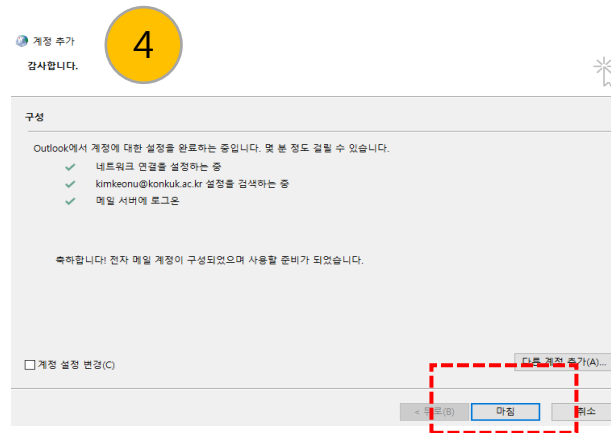
사용자 이름(N): 김건우
예: 황영순

전자 메일 주소(E): kimkeonu@konkuk.ac.kr
예: youngsoon@contoso.com

암호(P): *****
암호 다시 입력(R): *****
인터넷 서비스가 제공한 암호를 입력하십시오.

수동 설정 또는 추가 서버 유형(M)

< 뒤로(B) 다음(N) > 취소



계정 추가
감사합니다.

4

구성

Outlook에서 계정에 대한 설정을 완료하는 중입니다. 몇 분 정도 걸릴 수 있습니다.

- 네트워크 연결을 설정하는 중
- kimkeonu@konkuk.ac.kr 설정을 검색하는 중
- 메일 서버에 로그인

축하합니다! 전자 메일 계정이 구성되었으며 사용할 준비가 되었습니다.

계정 설정 변경(C)

다른 계정 추가(A)...

< 뒤로(B) 마침 취소

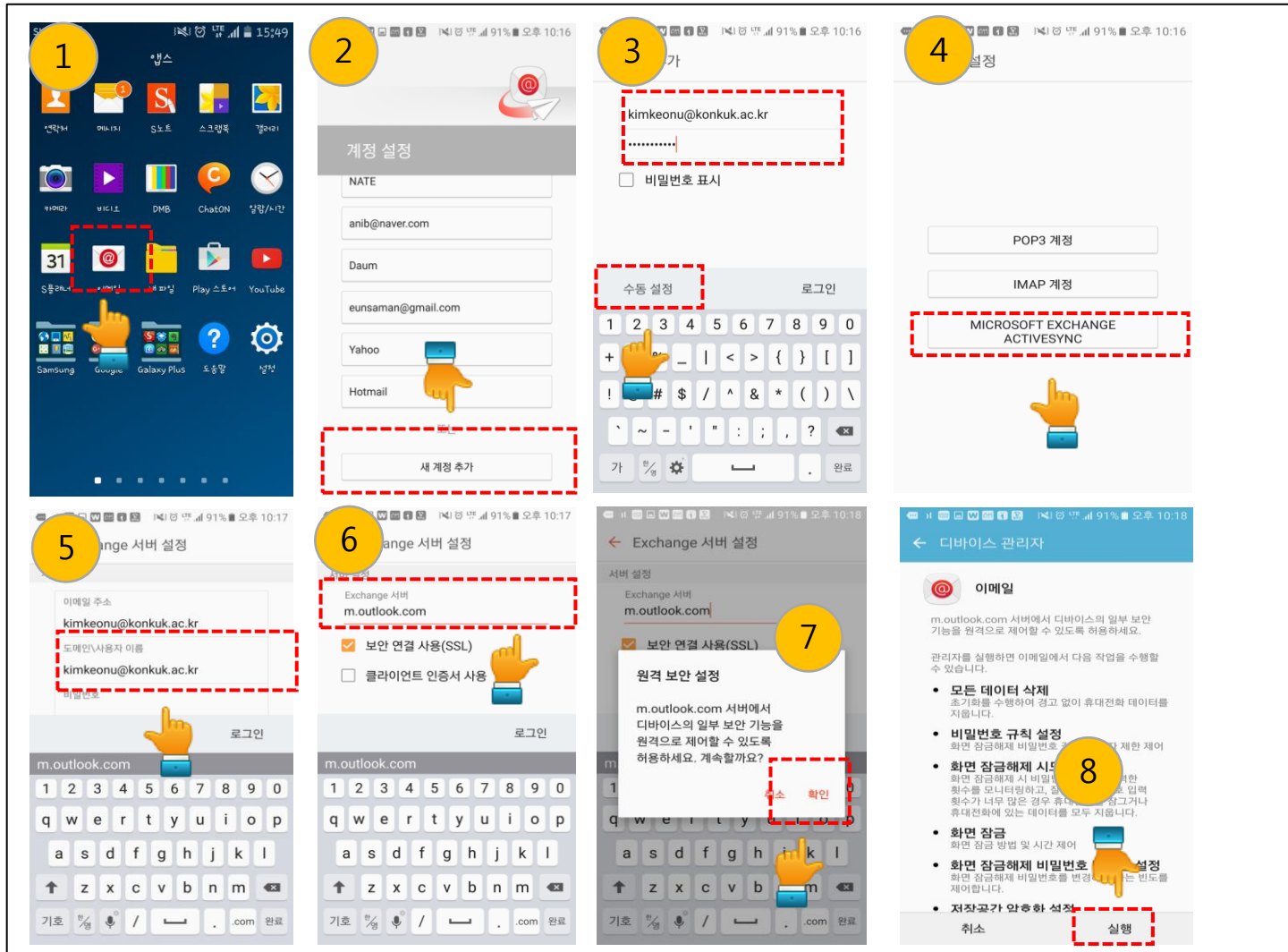
3. 사용자 이름 입력
- 전자메일주소에 본인 메일 주소 입력
- 본인 패스워드 입력 후 '다음'선택
4. '마침' 선택

※ 전자메일 주소 입력 시
서울 캠퍼스 사용자는 본인메일ID@konkuk.ac.kr
글로벌 캠퍼스 사용자는 본인메일ID@kku.ac.kr
을 입력합니다.

3. 스마트폰 설정방법(안드로이드)

폰의 '이메일'을 선택합니다.

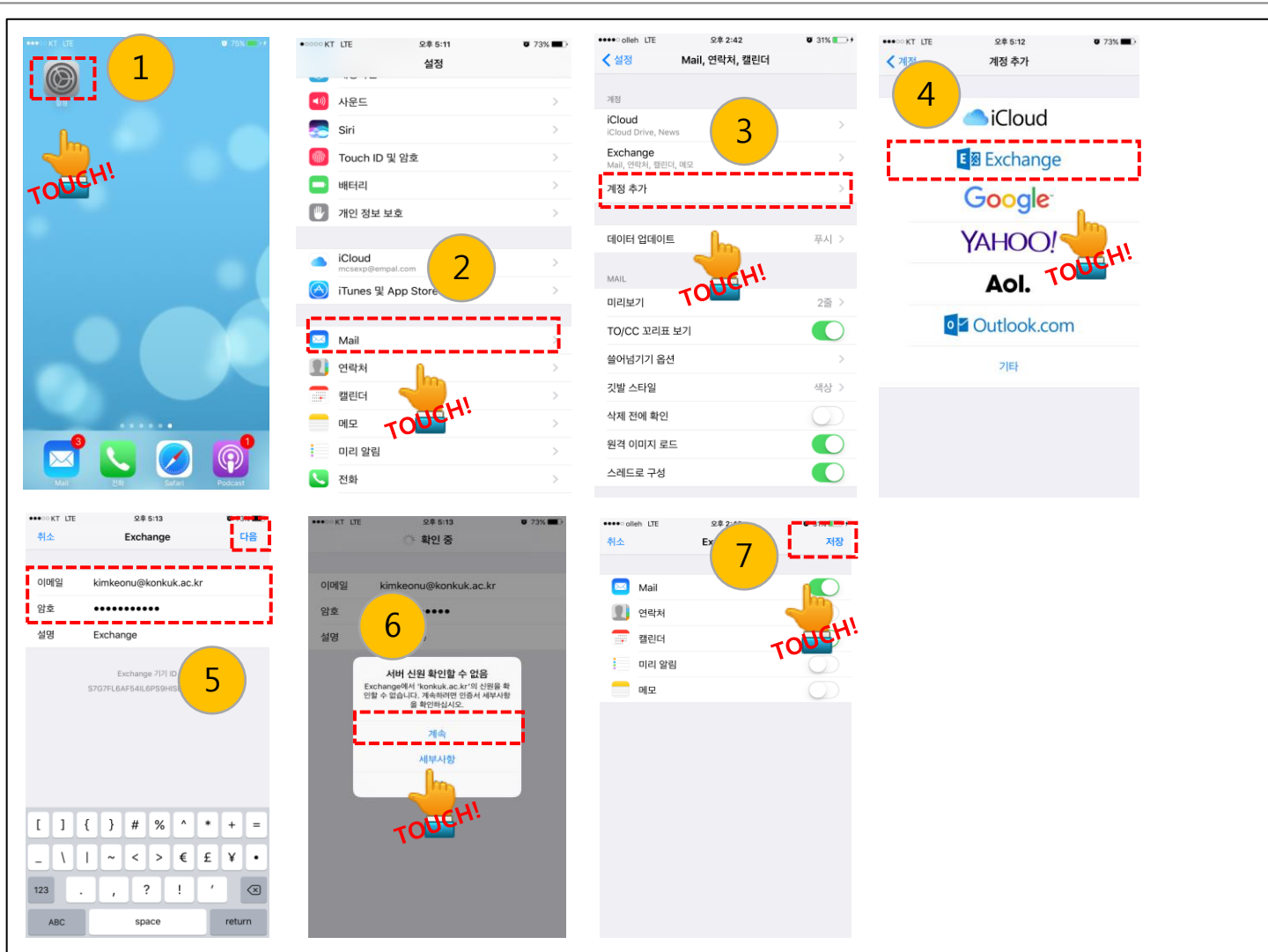
안드로이드폰의 경우 기종에 따라 설정부분이 조금씩 다를 수 있습니다.



1. '이메일' 선택
2. '새계정추가' 선택
3. 이메일에 본인 메일주소 및
패스워드 입력 후
'수동설정' 선택
4. 'Microsoft Exchange
ActiveSync' 선택
5. '도메인\사용자이름' 에
메일주소 재입력
6. 'Exchange서버' 정보에
m.outlook.com 입력
7. '원격보안설정에서
'확인' 선택
8. '실행'

3. 스마트폰 설정방법(아이폰)

아이폰의 '설정' 메뉴로 이동합니다.



1. 설정 선택
2. Mail 선택
3. 계정추가 선택
4. Exchange 선택
5. 이메일에 본인 '메일주소' 입력 및 패스워드 입력
6. '계속' 선택
7. '다음' 선택

4. Gmail 설정방법(가져오기)

Gmail로 로그인합니다



1단계: 다른 이메일 계정에 로그인



1. '계정 및 가져오기' 선택 후 메일 및 주소록가져오기
2. POP3설정 할 본인 학교 메일 주소 입력

4. Gmail 설정방법(가져오기)

Gmail로 로그인합니다

안드로이드폰의 경우 기종에 따라 설정부분이 조금 씩 다를 수 있습니다.

kimkeonu@konkuk.ac.kr의 비밀번호 입력

3

비밀번호는 안전하게 보관되며 메일 가져오기가 완료되면 삭제됩니다.

Gmail에서 사용자 POP 서버를 확인할 수 없습니다. 아래에 사용자 POP 서버 정보를 입력하세요.

POP 사용자 이름:

kimkeonu@konkuk.ac.kr

POP 서버

outlook.office365.com | 포트: 995 수정

계속 취소

mail.google.com

2단계: 가져오기 옵션

4

kimkeonu@konkuk.ac.kr에 대한 가져오기 옵션 선택:

- 메일 가져오기
- 가져온 메일의 사본을 서버에 남겨 둡니다.
- 수신 메일 보관처리(받은편지함 건너뛰기)
- 모든 가져온 메일에 라벨 추가: kimkeonu@konkuk.ac.kr

가져오기 시작 취소

3. 계정 패스워드 및 사용자 이름 (메일 주소), Office365의 POP3 서버(outlook.office365.com) 주소를 입력하고 계속을 클릭
4. '가져오기 옵션 설정 후 '가져오기 시작'